

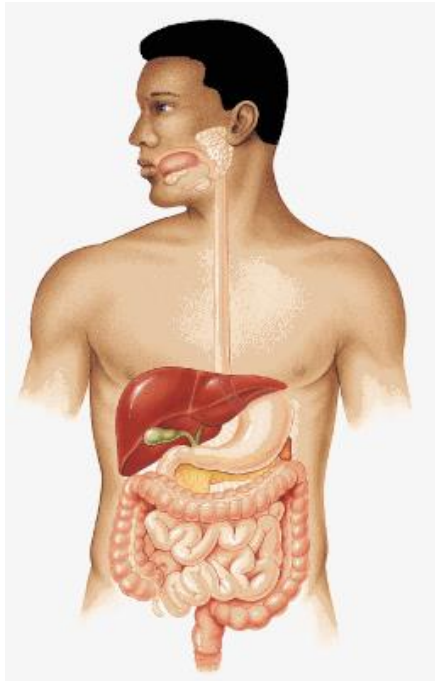
ANALIZEAZĂ!

FIȘĂ DE LUCRU

- Sistemul digestiv și digestia la om -

Cu ajutorul materialelor didactice puse la dispoziție (planșe, etichete, manuale), rezolvă următoarele cerințe:

1. **Analizează** imaginea de pe următoarea planșă și stabilește segmentele tubului digestiv unde au loc procese digestive și sucurile digestive implicate în realizarea digestiei.



Răspuns:

2. **Analizează** alimentele, pe baza etichetelor puse la dispoziție, și stabilește substanțele hrănitore din compoziția lor și nutrimentele ce vor rezulta în urma digestiei acestora:

Aliment	Substanțe organice hrănitore	Nutrimente

3. **Analizează** procesele digestive ce au loc la nivelul cavității bucale, a stomacului și a intestinului subțire, corelând corect noțiunile din cele trei coloane:

Segmentul tubului digestiv	Procese digestive	Rezultatul digestiei
A. Cavitare bucală	1. Digestia proteinelor și a grăsimilor sub acțiunea enzimelor din sucul gastric 2. Digestia parțială a amidonului fiert sau copt	a. chil intestinal
B. Stomac	3. Masticare 4. Finalizarea digestiei proteinelor, glucidelor și proteinelor 5. Deglutiție	b. bol alimentar
C. Intestinul subțire	6. Emulsionarea grăsimilor sub acțiunea bilei 7. Dizolvarea în salivă	c. chim gastric