

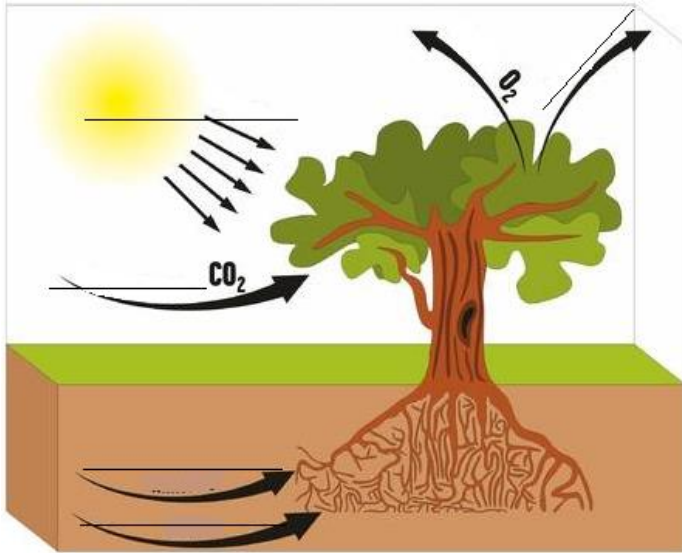
Data:

Nume: _____

Clasa: _____

Fișă de lucru

1. Evocați cunoștințele voastre despre hrănirea plantelor și răspundeți la întrebări!



a. Cum se numește procesul de elaborare a substanțelor nutritive?

b. În care organ are loc acest proces?

c. Scrieți explicații lângă săgeți! Care sunt cuvintele potrivite?

Fig.1.

2. Identificați zonele unei rădăcini tinere ! Explică rolul fiecărei zone!

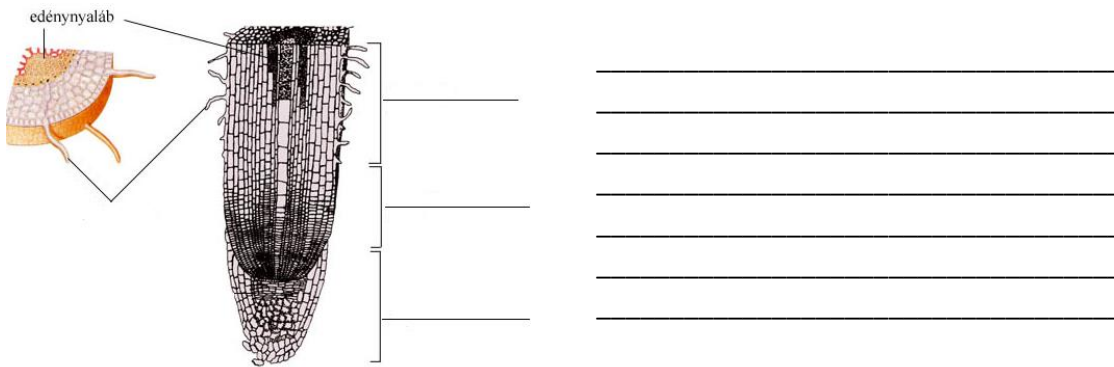


Fig.2.

3. Interpretați figurile alăturate, care demonstrează rolul perișorilor absorbanți în nutriție.

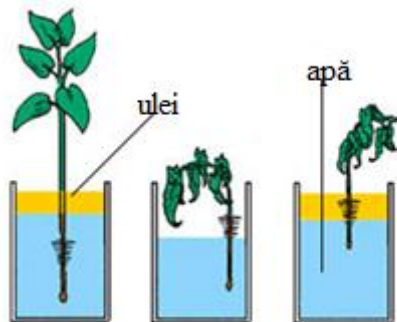


Fig.3.

4. Observați pe fig.4 și 5 alc.vaselor conducătoare la plante și completați spațiile libere. Țesutul conducător liberian transportă seva, iar țesutul conducător lemnos transportă seva.....

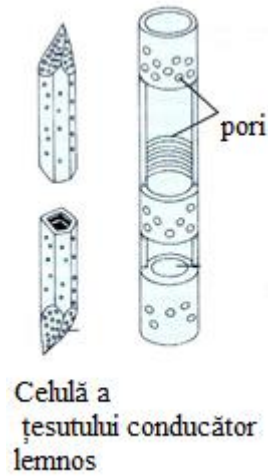


Fig.4

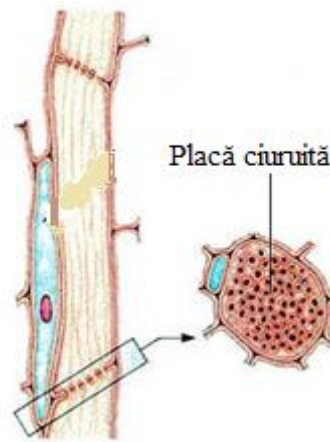


Fig.5

Seva elaborată este rezultatul procesului de _____.

Observarea circulației substanțelor prin tulpina unei flori..

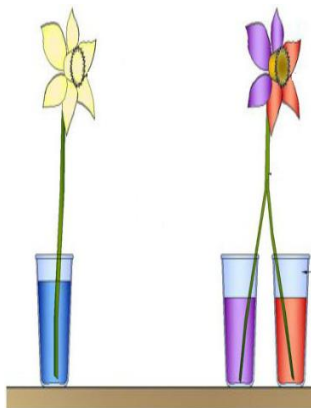


Fig.6.

Materiale necesare: garoafe albe

- 500 cm³ apă colorată cu colorant alimentar
- 3 pahare Berzelius
- bisturiu

Metoda de lucru:

1. Tăiați în lungime tulpina florii.
2. Cele două părți primite le așezați în pahare cu apă colorată diferită.
3. Lăsați așa planta câteva ore sau peste noapte, apoi observați în ce măsură și-au absorbit apa și până la ce nivel a ajuns.